

PLU approuvé le 23 février 2004

Modifications n°1 et 2 approuvées: 17 janvier 2005 et 26 février 2007

Révision simplifiée n°1 approuvée: 23 juin 2005

Modification n°3 prescrite le 01 février 2011

Révisions simplifiées n°2 à 4 prescrites le 01 février 2011

Révision simplifiée n°5 prescrite le 31 mai 2011

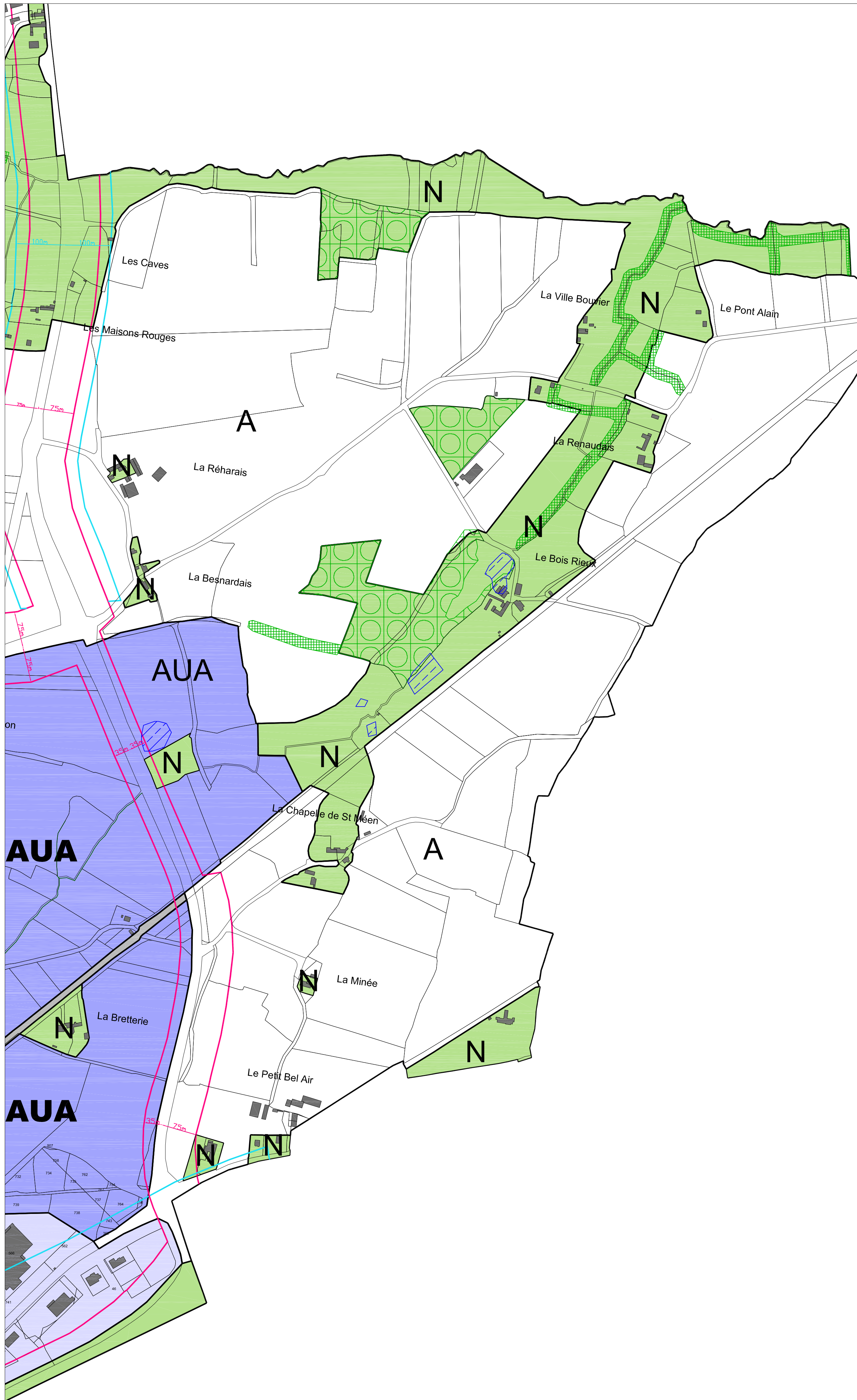
Modification n°3 approuvée le 13 septembre 2011

Révisions simplifiées n°2 à 4 approuvées le 13 septembre 2011

Révision simplifiée n°5 approuvée le 13 septembre 2011

Modification simplifiée approuvée le 03 avril 2012

Signature de Monsieur Le Maire  
Tampon de la mairie



— Limite communale

- UC Centre urbain traditionnel
- UE Zone urbaine d'extension de l'habitat
- UA Zone urbaine d'activité
- UH Hameaux
- UF Emprise ferroviaire
- AUE Extension de l'urbanisation
- AUC Extension du centre ville
- AUA Extension de l'activité artisanale et/ou industrielle

- A Secteur agricole
- Ai Secteur agricole inconstructible
- N Zone naturelle
- NT Zone urbaine de loisirs

- PAE
- Emplacements réservés

100m Voie existante ou projetée avec marge de recul

250m Secteur affecté par le bruit des infrastructures

Zone humides (report effectué à partir de l'inventaire réalisé en 2005 par Hydro Concept)

Haies existantes à préserver au titre de l'article L123-1-5

Boisements repertoriés "Espaces Boisés Classés"

DPU

Station d'épuration et zone non aedificandi de 100m

SERVITUDES PUBLIQUES

AC1 Servitude de protection des Monuments historiques

PT2 Servitude relative de protection des centres radioélectriques d'émission et de réception contre les obstacles